

Schönherr

... über 5.000 Produkt-Ideen für professionelles Organisieren, Präsentieren und Verkaufen!

Hervorragende Laminier-Qualität!

Die neue Generation – mit superflachem Gehäuse und in attraktivem Design.
Mit extrem schneller Aufheiz-Zeit von nur 1 Minute!



... bitte vor Inbetriebnahme erst
diese Bedienungs-Anleitung lesen!

Bedienungs-Anleitung

Typ: „LMG Rapidlam 238“

(bis A4 Format) Best.-Nr. L-861



Bedienungs-Anleitung

Typ: „LMG Rapidlam 338“

(bis A3 Format) Best.-Nr. L-866



Passendes Zubehör finden Sie unter www.schoenherr.de
oder in unserem Haupt-Katalog.



Bindesysteme Schönherr GmbH
Rübenkamp 17 • 21220 Seevetal

... seit 1983 eine gute Verbindung!

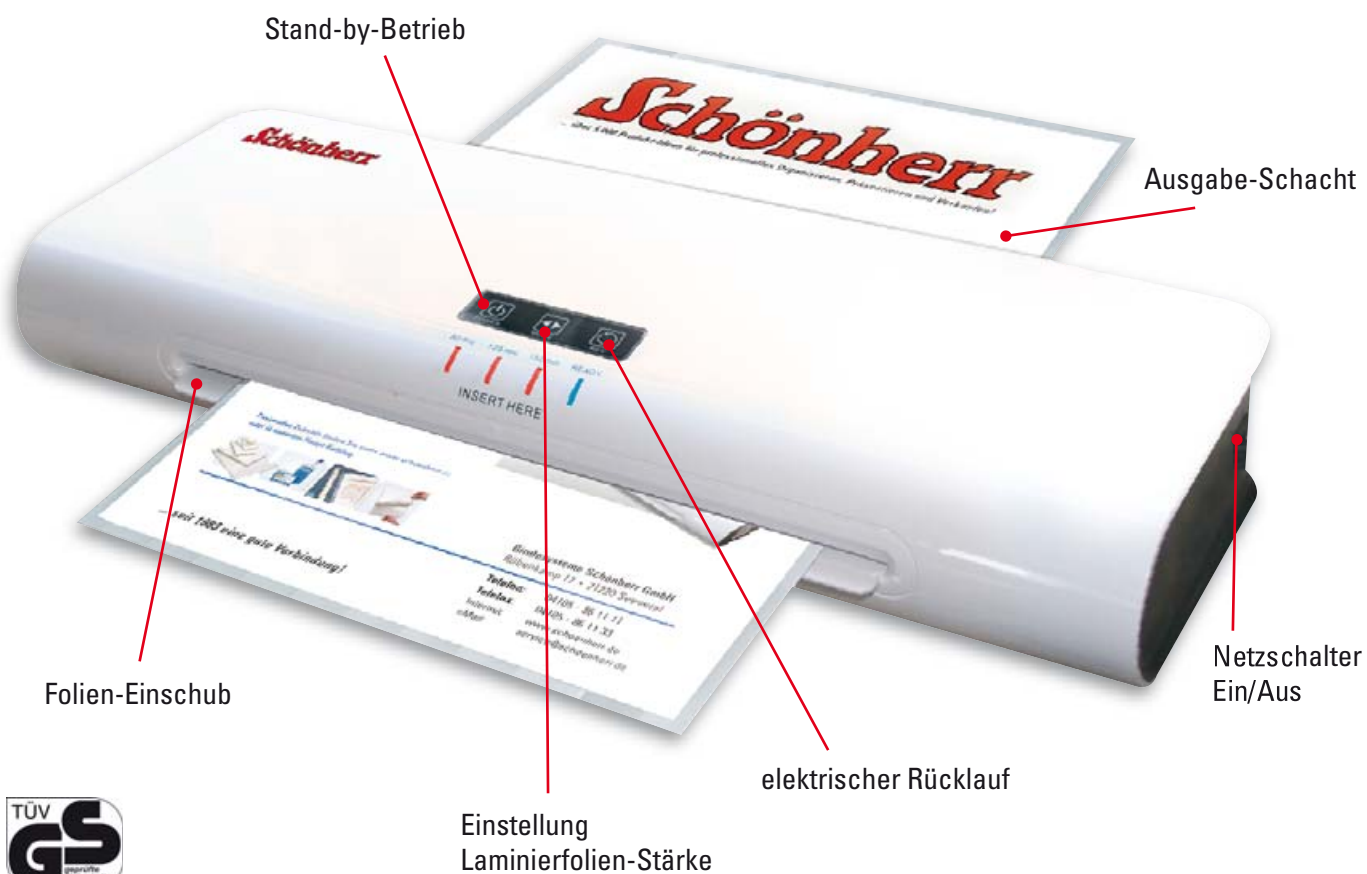
Telefon: 04105 - 86 11 11
Telefax: 04105 - 86 11 33
Internet: www.schoenherr.de
eMail: service@schoenherr.de

Inhaltsverzeichnis

Bedienungs-Elemente	Seite 2
Inbetriebnahme	Seite 3
Laminieren mit Laminier-Folie	Seite 4
Laminieren / Sicherheitshinweise	Seite 5
Technische Daten	Seite 6
Wartung und Pflege	Seite 7
Was Sie alles laminieren können	Seite 8
Referenzen	Seite 9
Ihre Qualitäts-Garantie.....	Seite 10

Bedienungs-Elemente

Laminiergerät LMG Rapidlam 238/ 338



Inbetriebnahme



Aufstellen

Stellen Sie das Laminier-Gerät auf einen stabilen und ebenen Tisch.
(Die ideale Arbeitshöhe sollte ca. 80 cm sein).

Lassen Sie bitte genügend Platz hinter dem Gerät, damit Sie auch nach dem Laminieren die Folie einfach entnehmen können. Bitte schützen Sie Ihr Laminier-Gerät vor direkter Sonnen-Einstrahlung sowie Feuchtigkeit und halten Sie es von Klima-Anlagen und Heizungen fern.



Netz-Anschluss

Das Netz-Kabel wird an eine ganz normale 230 V-Steckdose angeschlossen.

Legen Sie das Netzkabel so, dass es nicht gedehnt, gequetscht oder geknickt werden kann. Achten Sie insbesondere darauf, dass keine Schäden am Stecker und am Netzkabel-Ausgang des Gerätes auftreten können.



Ein-/Ausschalten

Drücken Sie den schwarzen Ein-/Aus Kipp-Schalter an der rechten Seite.

Alle 4 Leucht-Dioden blinken gleichzeitig auf. Das Gerät führt eine Selbst-Kontrolle durch.

Drücken Sie auf dem touch-panel den Knopf „POWER“. Die LED-Anzeige für „80 mic“ blinkt rot auf. Das Gerät heizt auf und zeigt durch dauerhaftes Leuchten der LED-Lampe die Betriebs-Bereitschaft an.

Das Laminieren kann jetzt beginnen!

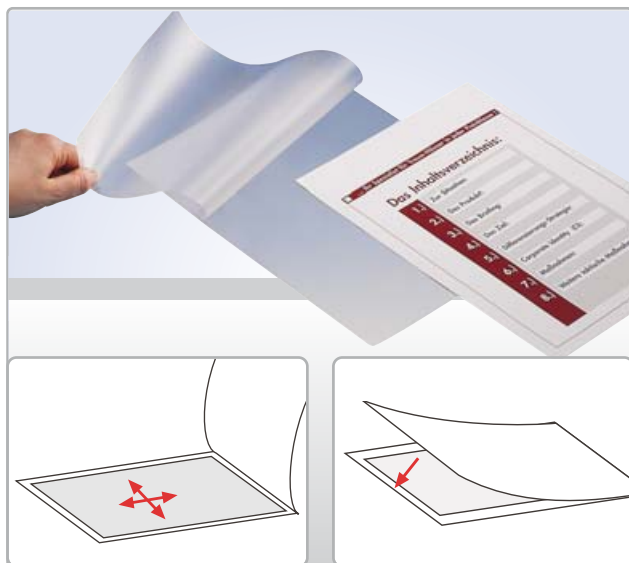
Laminieren



Laminierfolien-Stärke einstellen

Durch Drücken der Pfeiltaste „MODE“ kann das Gerät auf eine andere Laminierfolien-Stärke eingestellt werden. (80 mic, 125 mic oder 150 mic)

Die roten LED's zeigen die Folienstärke an.



Empfohlene Laminier-Materialien und Folien-Taschen

Sie können Standard-Folien-Taschen mit einer Dicke von 80 Micron bis 175 Micron verwenden.

Um hochwertige Ergebnisse zu erzielen, verwenden Sie ausschließlich Schönherr-Laminier-Folien. Zusätzlich wird damit die Lebensdauer des Gerätes verlängert.

Und so einfach geht das!

Klappen Sie die Laminier-Folie auf und legen Sie Ihr Papier mittig ein.

Es muss auf jeder Seite ein Abstand von 2-3 mm zum Folien-Rand sein.

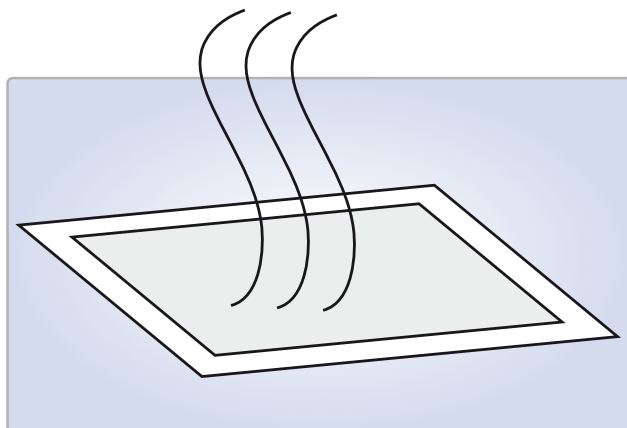
Schließen Sie dann die Laminier-Folie.

Führen Sie die Laminier-Folie (mit der geschlossenen Seite voran) gerade und mittig in den Laminier-Schacht ein, bis die Transport-Rollen fassen und diese die Laminier-Folie durch das Gerät ziehen.

Nach kurzer Zeit erscheint Ihr laminiertes Dokument auf der Rückseite des Gerätes. Versuchen Sie bitte niemals die Folien-Taschen herauszuziehen, bevor der Laminier-Vorgang beendet ist!



Laminieren



Abkühl-Phase

Entnehmen Sie das laminierte Dokument und lassen Sie es ca. 1 Minute auf einem Tisch abkühlen.

Ist die Laminierfolie nicht gut mit dem Papier verklebt, dann wiederholen Sie bitte den Vorgang.



Die Rückwärts-Taste

Falls die Laminier-Folie während des Laminierens stecken bleibt, drücken Sie die Rücklauf-Taste. Die Folien-Tasche wird automatisch rückwärts wieder herausgeführt.

Ausschalten

Falls Sie keine weiteren Dokumente laminieren möchten: Schalten Sie das Gerät aus. Netzstecker aus der Steckdose ziehen und Gerät abkühlen lassen.

Hinweis: Lagern Sie das Gerät bei Nichtbenutzung gereinigt am besten in der Originalverpackung. Bewahren Sie das Gerät trocken und nicht neben einer Wärmequelle auf.

Sicherheits-Hinweise ...

- 1. Dieses Gerät wurde zum Laminieren von Papier oder papierähnlichen** Materialien entwickelt. Verwenden Sie es nur zu diesem Zweck und wie in dieser Bedienungs-Anleitung beschrieben.
- 2. Halten Sie bitte Ihre Kleidung (wie Krawatten, Schals usw.) vom** Folien-Einzug fern, da diese von den Rollen eingezogen werden können und dadurch Verletzungen hervorgerufen werden können.
- 3. Öffnen Sie das Gehäuse niemals selbst, da sonst die Garantie erlischt!** Sollte Ihr Laminier-System einmal defekt sein, dann rufen Sie uns bitte an.
- 4. Pflegehinweis: Ziehen Sie den Netzstecker. Wischen Sie das Gerät** mit einem weichen Tuch und sanften Haushaltsreiniger ab.

Technische Daten



	LMG Rapidlam 238	LMG Rapidlam 338
Max. Kapazität pro Std. ca.:	60 Stück (A4)	60 Stück (A4)
Max. Arbeits-Breite:	23,9 cm (max. A4)	33,8 cm (max. A3)
Max. Laminier-Stärke:	bis 2 x 175 Micron	bis 2 x 175 Micron
Für Papier-Stärken geeignet:	bis 120 g/m ² -Papier	bis 120 g/m ² -Papier
Geschwindigkeit/Temperatur:	konstant/regelbar in 3 Stufen	konstant/regelbar in 3 Stufen
Heizverfahren, elektr. geregelt:	2 beheizte Rollen + Heizplatten	2 beheizte Rollen + Heizplatten
Laminiert Fotos:	bis A4 Format	bis A3 Format
Aufheiz-Zeit:	1 Minute	1 Minute
Stromversorgung:	230 V AC / 50 Hz	230 V AC / 50 Hz
Leistungsaufnahme:	800 W	1200 W
Maße B/H/T:	38 x 6 x 15 cm	50 x 6,4 x 15 cm
Gewicht:	1,5 kg	3,7 kg

(Technische Änderungen vorbehalten)



Falls Sie noch Fragen haben ...

dann rufen Sie uns einfach an!

Tel. 04105 - 86 11 11

Wir helfen Ihnen gern weiter!

Rückgabe und Entsorgung von Elektro-Altgeräten



Bei diesem Gerät handelt es sich um ein Elektrogerät, das Substanzen enthält, die bei der Entsorgung einer besonderen Behandlung bedürfen. Sie können dazu beitragen, die damit verbundenen Risiken zu minimieren, indem Sie Elektrogeräte getrennt vom Hausmüll entsorgen.

Elektrogeräte sind durch das nebenstehende Symbol gekennzeichnet. Dadurch wird zum Ausdruck gebracht, dass Elektrogeräte nicht mit dem Hausmüll entsorgt werden sollen. Wenn Elektrogeräte dennoch zusammen mit dem Hausmüll entsorgt werden, kann dies schwerwiegende Folgen für die Umwelt und die Gesundheit von Menschen haben, nicht zuletzt wegen möglicherweise enthaltener schädlicher Substanzen.

Wir bestätigen Ihnen, dass bei diesem Gerät alle zur Zeit gültigen gesetzlichen Grenzwerte hinsichtlich der Schadstoffanteile eingehalten wurden.

Schönherr stellt seinen Kunden in Übereinstimmung mit den deutschen Gesetzen und den EU-Richtlinien einen einfachen Weg zur Rückgabe von Elektro-Altgeräten zur Verfügung: Bitte entsorgen Sie dieses Elektro-Altgerät bei Ihrer örtlichen kommunalen Sammelstelle. Die Altgeräte werden dort kostenlos entgegengenommen.

Dieses Gerät ist bei der „Stiftung Elektro-Altgeräte Register“ registriert worden. Von dort wird in Zusammenarbeit mit den örtlichen Sammelstellen die Wiederverwertung und Entsorgung der Elektro-Altgeräte organisiert. Die dadurch entstehenden Kosten werden den Herstellern der Elektrogeräte belastet.



Reinigung der Walzen

Schalten Sie das Gerät ein. Warten Sie, bis die Betriebs-Bereitschaft durch dauerhaftes Leuchten der LED-Lampe angezeigt wird.

Falten Sie ein Blatt unbenutztes Kopierpapier in der Mitte und führen Sie dieses mit dem Falz voran in den Folien-Einführungsschacht.

Wiederholen Sie diesen Vorgang so lange, bis keine Leim-Rückstände mehr auf dem Papier haften.



Gehäuse reinigen

Ziehen Sie den Netz-Stecker und warten Sie, bis das Gerät abgekühlt ist.

Wischen Sie das Äußere mit einem weichen, feuchten Tuch und etwas Spülmittel ab. Verwenden Sie nur neutrale Reinigungsmittel – nie Scheuermittel!

Was Sie alles laminieren können:

- Angebotsschilder
- Arbeitsschutz-Vorschriften
- Aushänge
- Außendienst-Unterlagen
- Ausweise
- Bedienungs-Anleitungen
- Betriebsausweise
- Brandschutz-Verordnungen
- Checklisten
- Dokumente
- Eiskarten
- Fahrkarten
- Fluchtweg-Beschreibungen
- Fotos
- Getränkekarten
- Hotel-Informationen
- Hygiene-Anweisungen
- Jahreskarten
- Koffer-Anhänger
- Kunden-Informationen
- Kundenkarten
- Lagepläne
- Maschinenpläne
- Mitgliedskarten (Ausweise)
- Montage-Anweisungen
- Namensschilder
- Poster
- Preislisten
- Sicherheits-Hinweise
- Speisekarten
- Telefonlisten
- Tisch-Aufsteller
- Titel-Präsentationen
- Tourenpläne
- Urkunden
- Visitenkarten
- Werbeplakate
- Zertifikate
- ... sowie alles, was Sie professionell präsentieren wollen!



... in bester Premium-Qualität!

Wir garantieren Ihnen stets beste Qualität
bei allen Schönherr-Laminier-Folien.

Geeignet für alle Laminier-Geräte, erzielen Sie
mit unseren Laminier-Folien stets perfekte und
blasenfreie Ergebnisse – mit edlem Hochglanz-Effekt!

Kein Verschmutzen der Laminier-Walzen
durch die hochwertige Folien-Zusammensetzung
und den speziellen Kleber!

Keine wellenden Folien!
Denn durch diese Premium-Qualität
erzielen Sie stets glatte Ergebnisse!

Alle Laminier-Folien werden laufend einer
strengen Qualitäts-Kontrolle unterzogen.
Für die hervorragende Qualität verbürge ich
mich mit meinem Namen!


Reiner Kreutzmann (Geschäftsführer)

Schönherr® ... seit 1983 Ihr Spezialist für professionelles Organisieren, Präsentieren und Verkaufen!

Wir freuen uns, dass wir so namhafte Unternehmen zu unseren Kunden zählen dürfen ...

- ADAC
- Air-Berlin
- Airbus
- Aldi
- Allianz Versicherung
- AOK
- ARAG Versicherung
- Axel Springer Verlag
- Bauknecht
- Beck Brauerei
- Bertelsmann
- Binding-Brauerei
- Blohm & Voss
- BMW
- Boehringer Ingelheim
- Bosch Siemens
- British-American Tobacco
- Bundes-Druckerei Berlin
- Bundesknappschaft
- Canon
- Citybank
- CocaCola
- Commerzbank
- Continentale
- D.A.S. Versicherungen
- Daimler-Chrysler
- Datev
- Degussa
- Dekra
- DELL Computer
- Der Spiegel
- Deutsche Anlagen-Leasing
- Deutsche Bahn
- Deutsche Bank
- Deutsche BP
- Deutsche Herzzentren
- Deutsche Post
- Deutsche Telekom
- DPD Deutscher Paket Dienst
- DRK Blutspendedienst
- Dräger-Werke
- Dunlop
- Du Pont
- e-on
- Epson
- Ferrero Rocher
- Fraunhofer Institut
- Gardena
- Goethe Institut Düsseldorf
- Hagebau-Märkte
- Hagenbeck's Tierpark
- Hamburger Wasserwerke
- Handelsblatt Verlag
- Hanse Merkur Versicherung
- Haribo
- Hitachi
- Hugo BOSS
- HUK-Coburg
- IBM-Deutschland
- Infineon
- Karlsberg Brauerei
- Klosterfrau
- Kodak
- Kreissparkassen
- Krombacher Brauerei
- Landeskrankenhäuser
- LBS Bausparkasse
- Leifheit Haushaltsartikel
- Linde Fahrstühle
- Lufthansa
- Manager Magazin
- Max-Planck-Institute
- Meica
- Mercedes Benz
- Michelin Reifenwerke
- Miele
- Neckermann
- New Yorker Import
- Niederegger Marzipan
- OCE-Deutschland
- Oetker
- Osram
- Panasonic
- Pentax
- Phoenix
- Pitney Bowes
- Porsche
- Porzellan Manuf. Meissen
- Procter & Gamble
- Queens Hotels
- Raiffeisenbanken
- Rodenstock
- Rotes Kreuz
- RTL 2
- Ruhrgas
- Sat.1
- Schenker Logistik
- Schering
- Schlecker
- Shell & Dea Oil
- Siemens
- SONY
- Sparkassen
- Steinway & Sons
- Sun Micro-systems
- Tchibo
- Teekanne
- Tengelmann
- Toshiba
- Toyota
- Toys"R"us
- Unikliniken
- Unilever
- Vilsa-Brunnen
- Vivil
- Vodafone
- Volksbanken
- Volkswagen
- Wagner Tiefkühlkost
- Warsteiner
- Wilkinson
- Zoo Duisburg u.a.
- Zwilling Werke
- u.v.m. ...

Schönherr® ... seit 1983 Ihr Spezialist für professionelles Organisieren, Präsentieren und Verkaufen!

Ihre Qualitäts- und Service-Garantie!

*Sie erhalten auf alle
Schönherr-Laminier-Geräte*

2 Jahre Garantie !

*Sollte wider Erwarten einmal eine
Störung auftreten, so beseitigen wir
diesen Mangel unentgeltlich !*

*Schäden, die auf unsachgemäßen Gebrauch
zurückgeführt werden, sowie Verschleißteile
sind von der Garantie ausgeschlossen.*

*Auf Wunsch stellen wir Ihnen während der
Reparatur-Zeit gern ein Ersatz-Gerät zur Verfügung.*

Darauf haben Sie mein Wort !



Reiner Kreuzmann (Geschäftsführer)

Bindesysteme Schönherr GmbH . Rübenkamp 17 . 21220 Seevetal
Tel. 04105 - 86 11 11 . Fax 04105 - 86 11 33
Internet: www.schoenherr.de